

新小岩駅南北自由通路整備事業

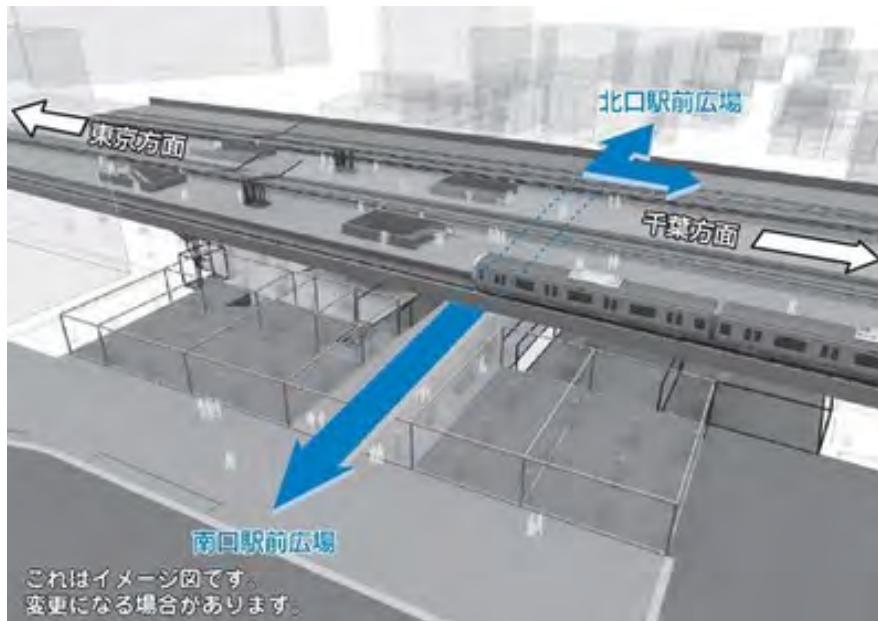
新小岩駅南北自由通路は、区と東日本旅客鉄道（株）・日本貨物鉄道（株）で締結した基本協定に基づき、平成25年度着工、平成30年度の供用開始を予定しています。

1. 新小岩地域の活性化を目指して

この自由通路は、JR総武線で分断されている新小岩地域の回遊性や一体性を高めるため、南北を自由に往来できる歩行者専用道として駅構内に整備するものです。

また、平成22年度に策定した葛飾区新小岩駅圏移動等円滑化基本構想に基づき整備する施設です。

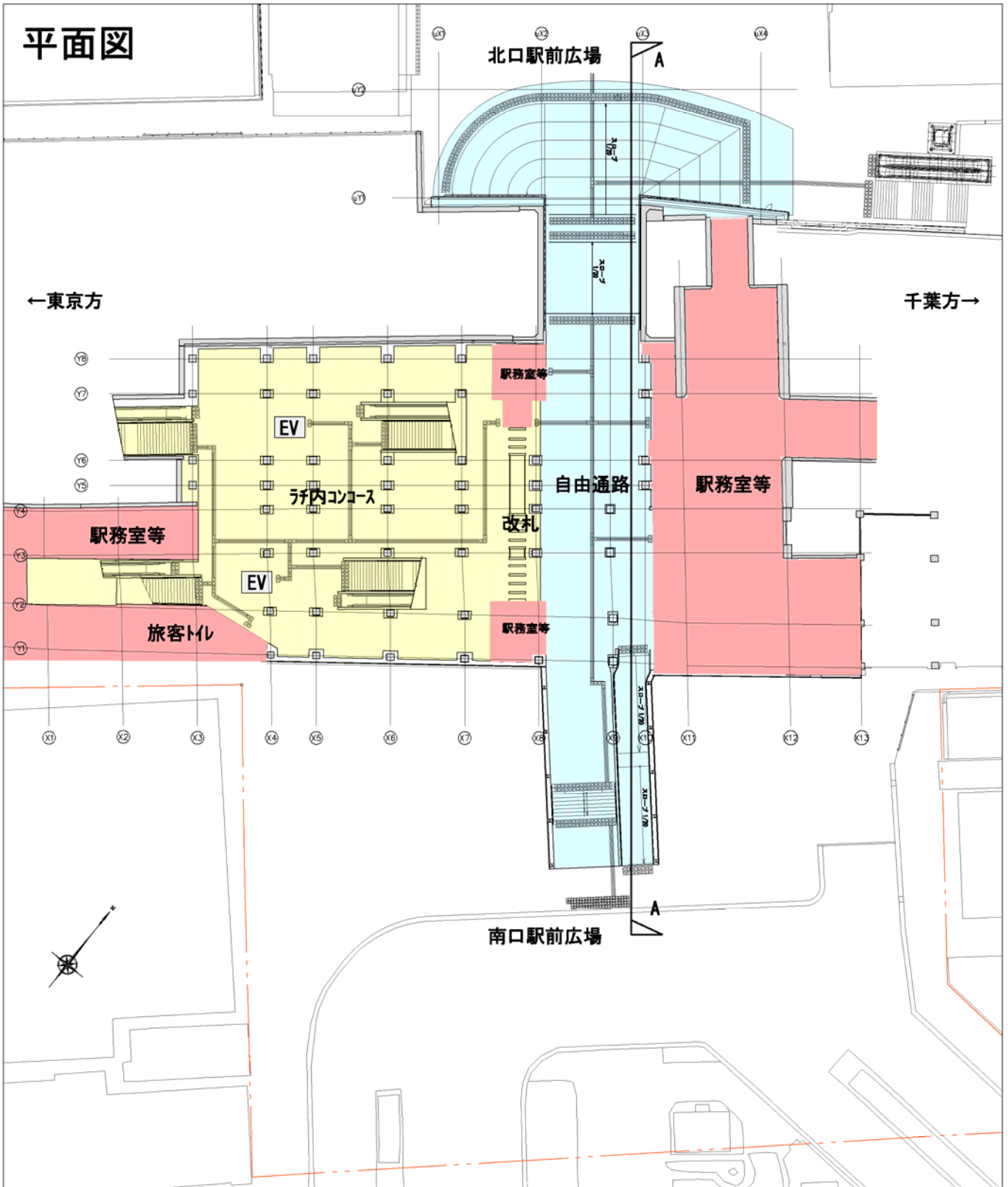
高齢者や障害のある方など全ての方がエレベーターやエスカレーターを使わずに通行できるように、線路下に整備することで、移動の高低差を最小限にします。また、駅周辺の回遊性を高め、地域の活性化を図るため、駅南北の商店街を一直線で結ぶ位置に整備します。



2. 設計概要

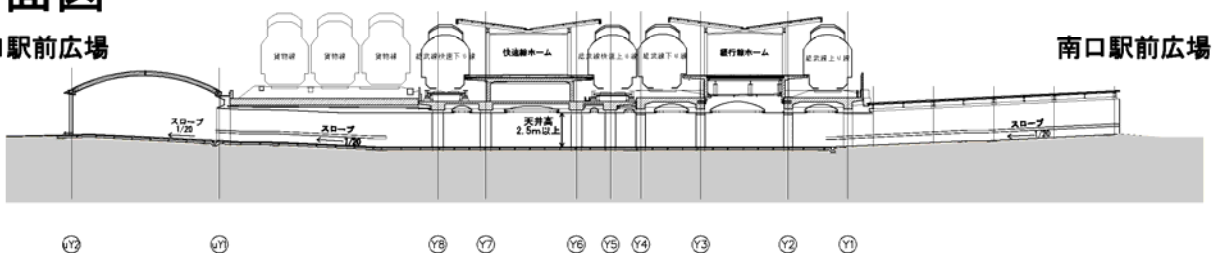
説明項目	内 容
① 長さ	98m（中心線距離）
② 高さ	最低限 2.5m以上
③ 幅員	有効幅員：10m
④ 昇降施設・階段	▽エスカレーター 4基（現在4基） ▽エレベーター 2基（新設） ▽階段 4か所（現在6か所）
⑤ 改札、券売機	北口・南口の改札が駅中央1か所に集約されますが、券売機・改札機の台数は現在と変更ありません。

平面図



断面図

北口駅前広場



南口駅前広場

A-A断面

※図面は現時点での計画であり、今後、計画を変更する場合があります。